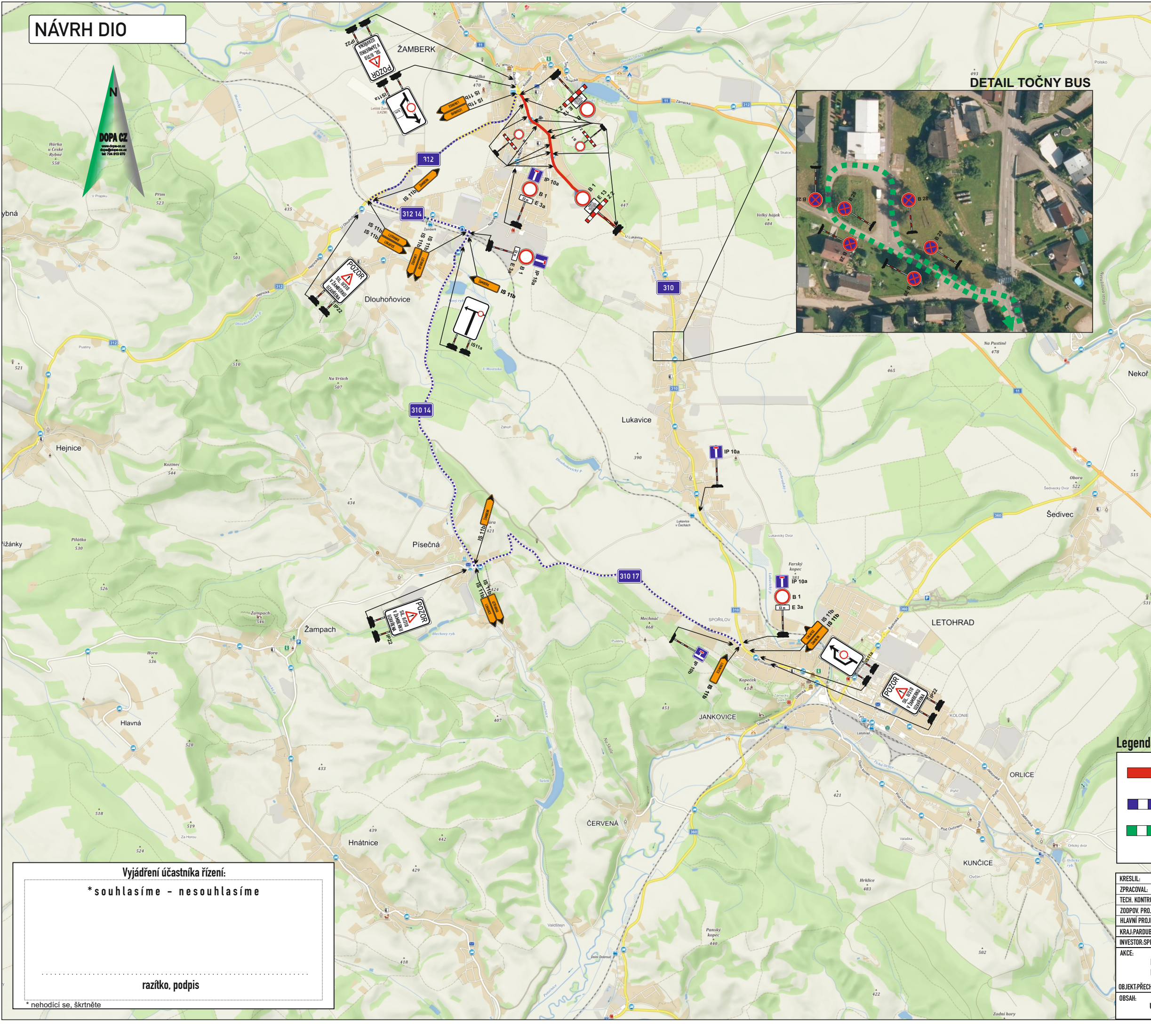
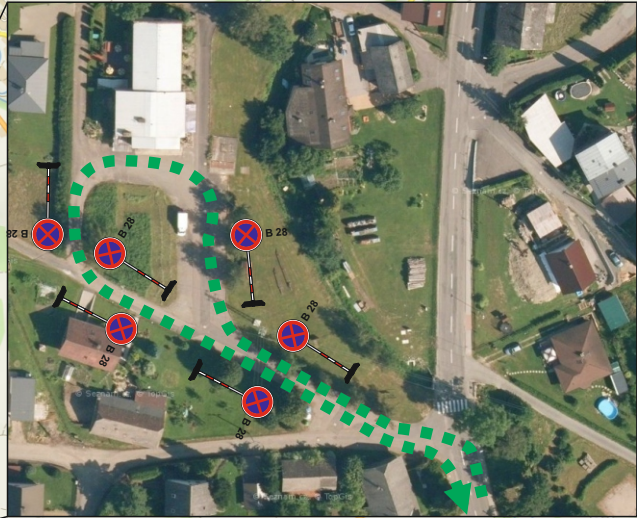


NÁVRH DIO



DETAIL TOČNY BUS



Legenda:

- stávající uzavřený úsek komunikace
- navržená objízdná trasa pro OA a NA
- navržená objízdná trasa pro BUS

Vyjádření účastníka řízení:

*souhlasíme - nesouhlasíme

razítko, podpis

* nehodící se, škrtněte

KRESLIL:	Ing. Martin Žalud			
ZPRACOVAL:	Ing. Martin Žalud			
TECH. KONTROLA:	Ing. Martin Žalud			
ZODPOV. PROJEKTANT:	Ing. Martin Žalud			
HLAVNÍ PROJEKTANT:	Ing. Martin Žalud			
KRAJ: PARDUBICKÝ	OKRES: ÚSTÍ NAD ORLICÍ	OBEC: LETOHRAD	STUPĚŇ:	
INVESTOR: SPRÁVA A ÚDRŽBA SILNIC PARDUBICKÉHO KRAJE	ZAKÁZKA ČÍSLO: D 21170		ARCHIVNÍ ČÍSLO:	
AKCE:	LETOHRAD - ŽAMBERK REKONSTRUKCE SILNICE II/310		FORMÁT:	A2
OBJEKT: PŘECHODNÉ DOPRAVNÍ ZNAČENÍ			MĚŘÍTKO:	--
OBSAH:	ÚPLNÁ UZÁVÍRKA - III. ETAPA		ČÍSLO SOUPRAVY: B	ČÍSLO PŘÍLOHY: 9.4